



## INSTRUCTIONS

- 1 Attach neck to body. Apply glue and attach neck to body. Make sure the center of the neck and body are aligned. Secure neck with belt or tape while glue dries.
- 2 Attach fretboard to neck. Position fretboard 5mm from the start of the bend in head allowing space for the string nut. The space for string nut must be flat and level with the fretboard. Apply glue and hold fretboard in place with rubber bands or tape while glue dries.
- 3 Apply a small drop of glue on fret dots and insert in holes on fret board.
- 4 Paint or decorate! Lightly sand any rough edges on neck, fretboard or body. Cover the fretboard with paper and tape to protect it. Use household paint or wood stain and varnish. Always work in a well-ventilated area when painting and use mask and safety glasses to protect yourself.
- 5 Attach string nut. It must be flat and level with fretboard.
- 6 Attach bridge. Follow measurements exactly to insure that the bridge is centered and at the correct distance from head.
- 7 Insert saddle into bridge.
- 8 Insert grommets into head from front.
- 9 Insert tuning key from back through head. Position as shown. Secure each with two screws.
- 10 Stringing Ukulele. Each of the four strings have a different thickness. The position of the strings from the top to the bottom is as follows: G string - second thinnest, C string - thickest, E string - second thickest, A string - thinnest. Pull strings through the bridge and tie knot as shown. Stretch the string to the head passing through the string nut. Wind around tuning pegs 2 or 3 times as shown.
- 11 String Height. The string at the 1st fret should be approximately 0.4mm (1/64") and at the 12th fret 1.2mm (3/64"). If the string is too high or low, then double check the assembly and alignment of the bridge and string nut.
- 12 Once assembled, the strings of the ukulele must be tuned. If not, the ukulele will sound flat or out of pitch when played. Starting from the top, strings should be tuned to four notes G, C, E, A. Tune by ear by playing the notes on a piano and adjusting the tuning pegs until the string makes the same sound when plucked.

## INSTRUCCIONES

- 1 Pegue el mástil a la caja. Aplique pegamento para unir el mástil a la caja. Asegúrese de que el centro del mástil y el de la caja están alineados. Asegure el mástil con un cinturón o con cinta de enmascarar mientras se seca el pegamento.
- 2 Pegue el diapasón al mástil. Coloque el diapasón a 5 mm del inicio de la curva de la cabeza, dejando espacio para la cejilla. El espacio para la cejilla debe ser liso y estar nivelado con el diapasón. Aplique el pegamento y mantenga el diapasón en su sitio con gomas elásticas o cinta de enmascarar mientras se seca el pegamento.
- 3 Aplique una pequeña gota de pegamento a los marcadores de diapasón e insértelos en los orificios del diapasón.
- 4 ¡Pinte o decore! Lije suavemente cualquier borde áspero del mástil, del diapasón o de la caja. Cubra el diapasón con papel y cinta de enmascarar para protegerlo. Utilice pintura doméstica o tinte de madera y barniz. Al pintar, trabaje siempre en un lugar bien ventilado y use mascarilla y gafas de seguridad para protegerse.
- 5 Pegue la cejilla. Tiene que ser lisa y estar nivelada con el diapasón.
- 6 Pegue el puente. Siga exactamente las medidas para asegurarse de que el puente está centrado y a la correcta distancia de la cabeza.
- 7 Inserte la selleta en el puente.
- 8 Inserte los hojales de metal en la cabeza por delante.
- 9 Por detrás, inserte las clavijas en la cabeza. Colóquelas según se indica. Fije cada una de ellas con dos tornillos.
- 10 Colocación de las cuerdas. Cada una de las cuatro cuerdas tiene un distinto grosor. La posición de las cuerdas de arriba abajo es como sigue: Sol (G), la segunda cuerda más fina; Do (C), la más gruesa; Mi (E), la segunda más gruesa; La (A), la más fina. Pase las cuerdas a través del puente y haga un nudo según se indica. Tense la cuerda hasta la cabeza pasando por la cejilla. Enrolle la cuerda alrededor del rodillo 2 ó 3 veces según se indica.
- 11 Altura de las cuerdas. En el primer traste, la cuerda debería estar a 0.4 mm (1/64"), y en el decimosegundo traste a 1.2 mm (3/64"). Si la cuerda está demasiado alta o baja, revise el montaje y la alineación del puente y de la cejilla.
- 12 Una vez colocadas, es necesario afinar las cuerdas del ukelele. Si no, el ukelele sonará pobre y desafinado al tocarlo. Empezando desde arriba, hay que afinar las cuerdas con las notas Sol, Do, Mi y La (G, C, E, A). Afínelas de oído tocando las notas en un piano y ajustando las clavijas hasta que las cuerdas produzcan el mismo sonido al pulsarlas.

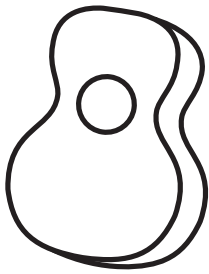
## INSTRUCTIONS

- 1 Attachez le manche à la caisse. Appliquez la colle et joignez le manche à la caisse. Assurez-vous que le centre du manche et de la caisse sont alignés. Assurez le manche avec une ceinture ou du ruban de masquage pendant le séchage de la colle.
- 2 Attachez la touche au manche. Placez la touche à 5 mm du début de la courbe de la tête en laissant d'espace pour le sillet de tête. L'espace pour le sillet de tête doit être plat et au même niveau que la touche. Appliquez la colle et maintenez la touche en place avec des élastiques ou du ruban de masquage pendant le séchage de la colle.
- 3 Appliquez une petite goutte de colle aux repères de touche et insérez-les dans les orifices de la touche.
- 4 Peignez ou décorez! Poncez légèrement tous les bords saillants du manche, de la touche et de la caisse. Couvrez la touche avec du papier et du ruban de masquage pour la protéger. Utilisez de la peinture domestique ou de la teinte à bois et du vernis. Au moment de peindre, travaillez toujours dans un espace bien aéré et utilisez un masque et des lunettes de protection.
- 5 Attachez le sillet de tête. Il doit être plat et au même niveau que la touche.
- 6 Attachez le chevalet. Suivez exactement les mesures pour vous assurer que le chevalet est centré et à la distance correcte de la tête.
- 7 Insérez le sillet dans le chevalet.
- 8 Insérez les passe-câbles dans la tête par l'avant.
- 9 Par l'arrière, insérez les chevilles dans la tête. Placez-les comme indiqué. Fixez chaque une avec deux vis.
- 10 Montage des cordes. Chaque une des quatre cordes a une épaisseur différente. La position des cordes du haut en bas est la suivante: Sol (G), la deuxième corde plus mince; Do (C), la plus épaisse; Mi (E), la deuxième plus épaisse; La (A), la plus mince. Faites passer les cordes par le chevalet et faites un nœud comme indiqué. Tendez les cordes jusqu'à la tête en les passant par le sillet. Enroulez les cordes 2 ou 3 fois autour des mécaniques.
- 11 Hauteur des cordes. La corde sur la première case devrait être à peu près à 0.4 mm (1/64"), et sur la douzième case à 1.2 mm (3/64"). Si la corde est trop haute ou trop basse, vérifiez à nouveau l'assemblage et l'alignement du chevalet et du sillet.
- 12 Une fois montées, il faut accorder les cordes de l'ukuléle. Sinon l'ukuléle sonnera faux ou désaccordé. Du haut en bas, l'accordage est Sol (G), Do (C), Mi (E), La (A). Accordez à l'oreille en jouant les notes au piano et en réglant la tension des cordes à l'aide des chevilles, jusqu'à ce que les cordes produisent le même son.

Parts List

Parties

Lista De Piezas



1

Body  
Caja  
Caisse



1

Neck & Head  
Mástil y cabeza  
Manche et tête



1

Fretboard  
Diapasón  
Touche



3

Fret Dots  
Marcadores de diapasón  
Repères de touche



1

Saddle  
Selleta  
Sillet de chevalet



1

Bridge  
Puente  
Chevalet



1

String Nut  
Cejilla  
Sillet de tête



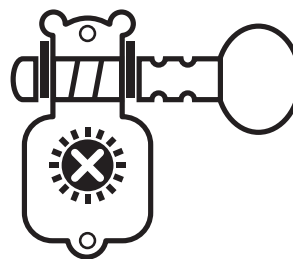
4

Grommets  
Ojales de metal  
Passe-câbles



4

Screws  
Tornillos  
Vis



4

Tuning Keys & Pegs  
Clavijas y rodillos  
Chevilles et mécaniques



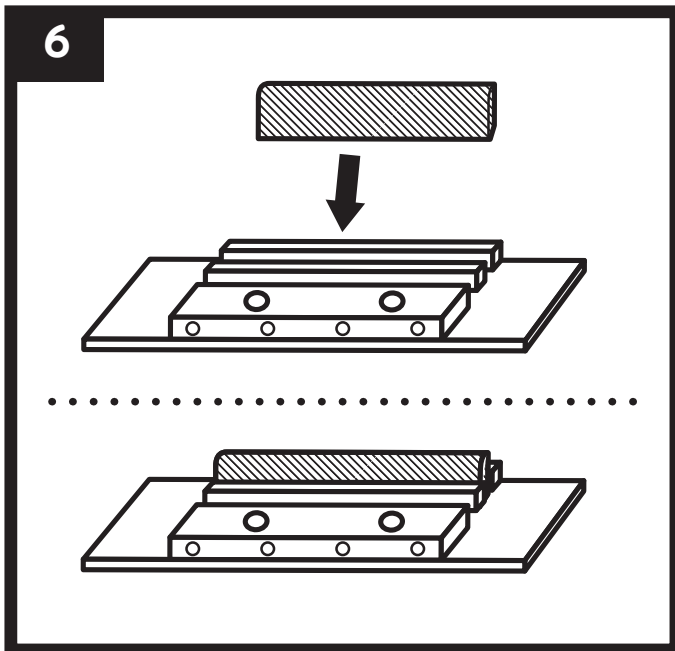
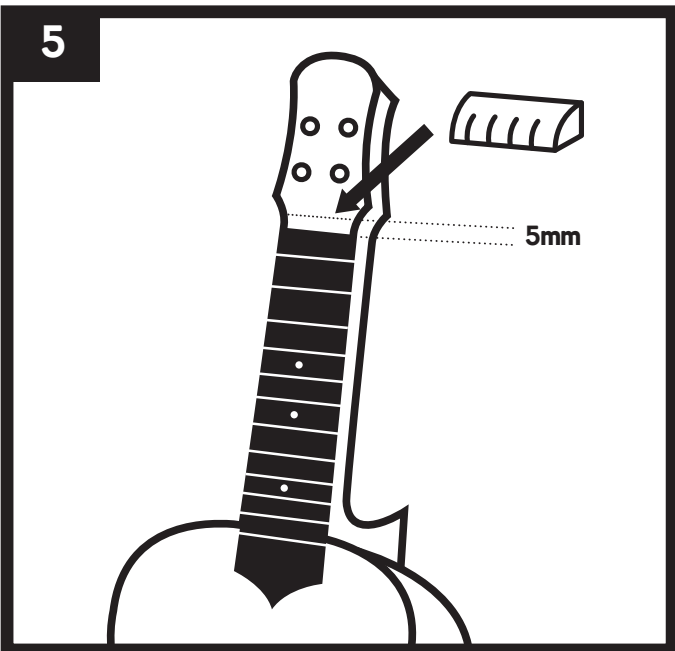
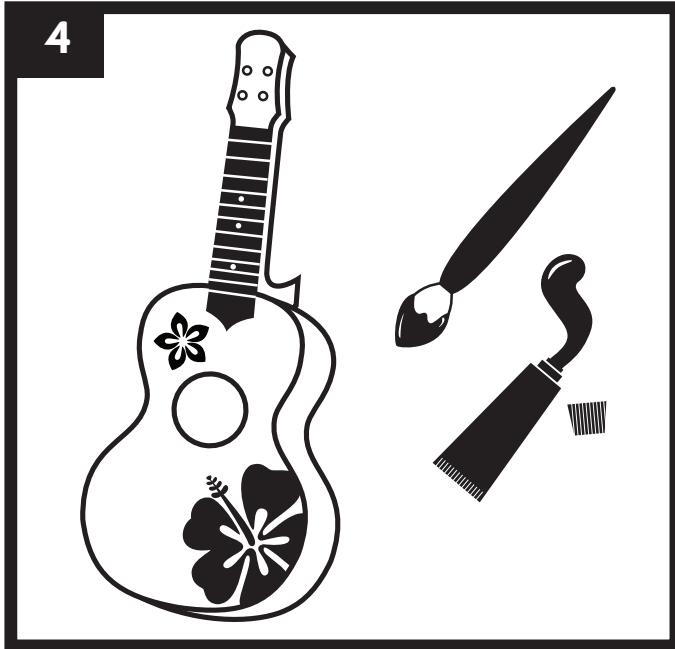
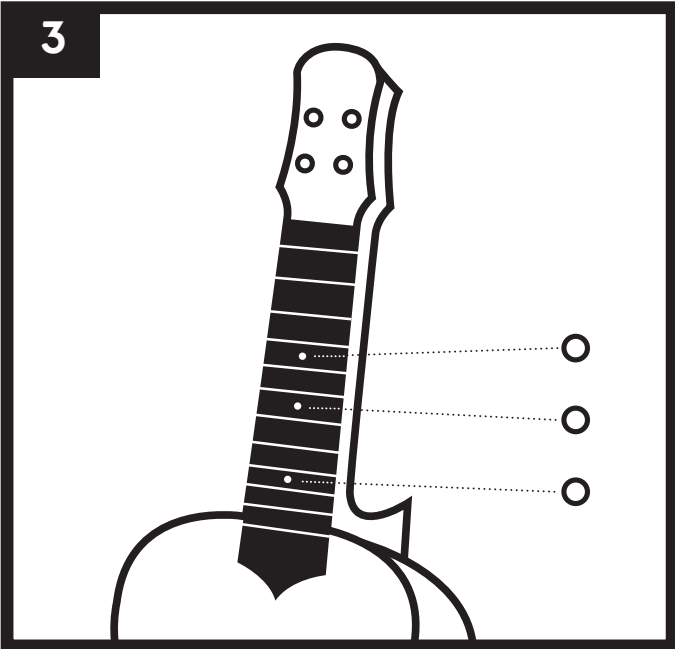
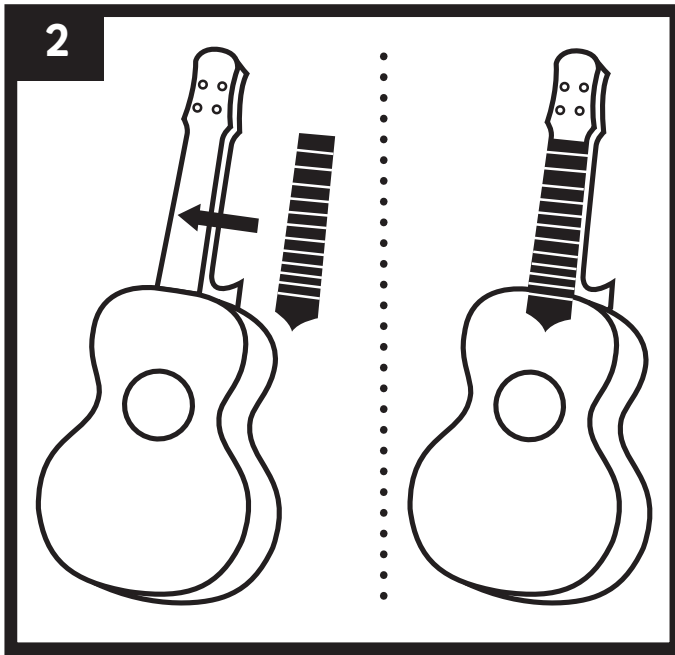
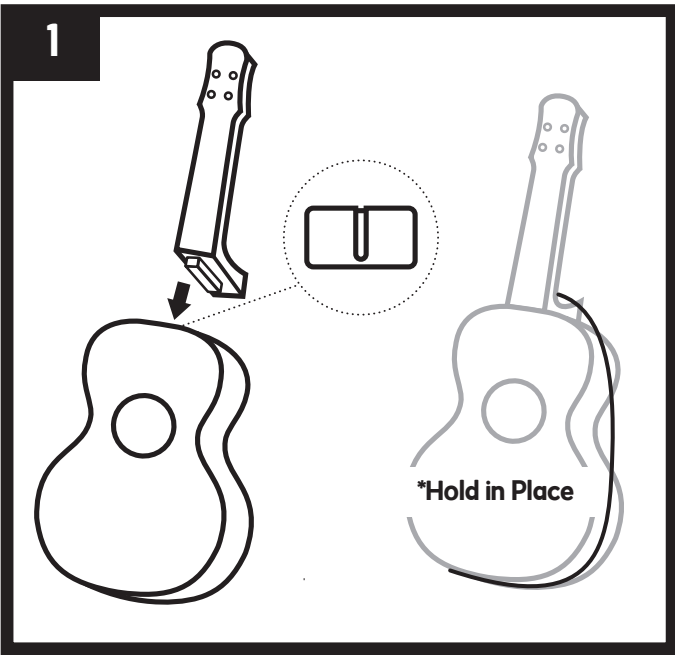
Thin x 2 Thick x 2

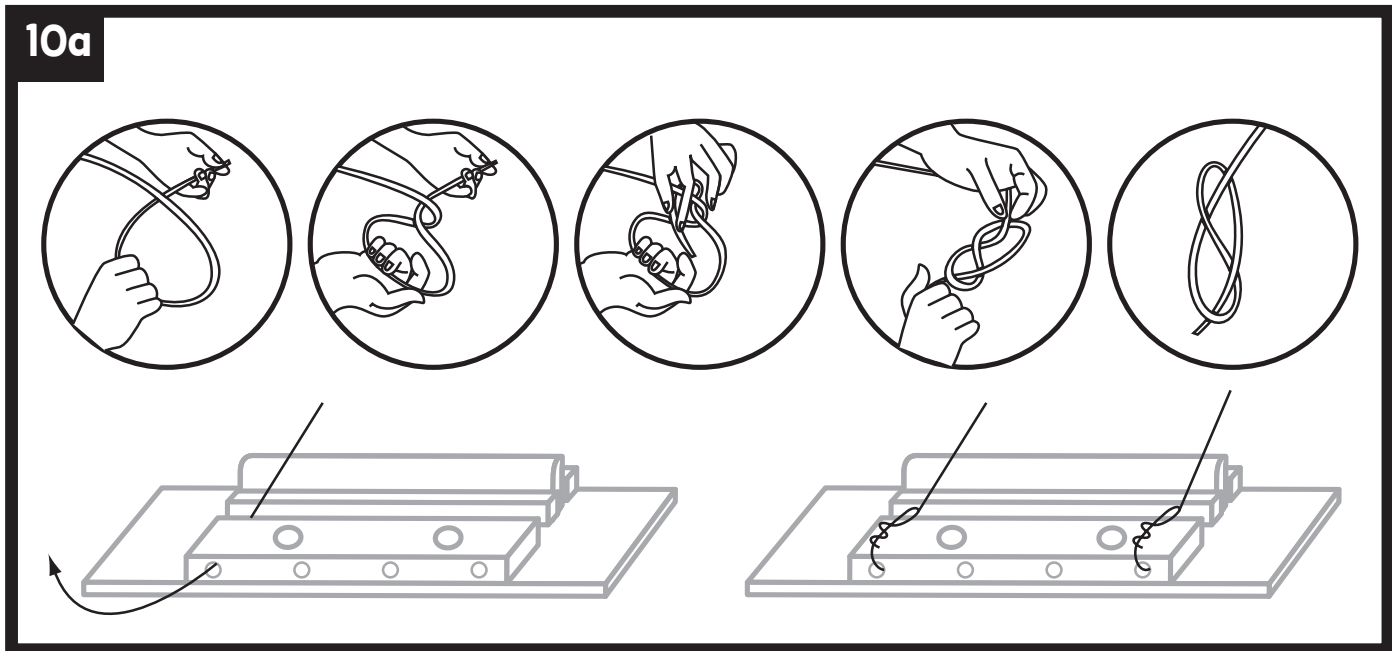
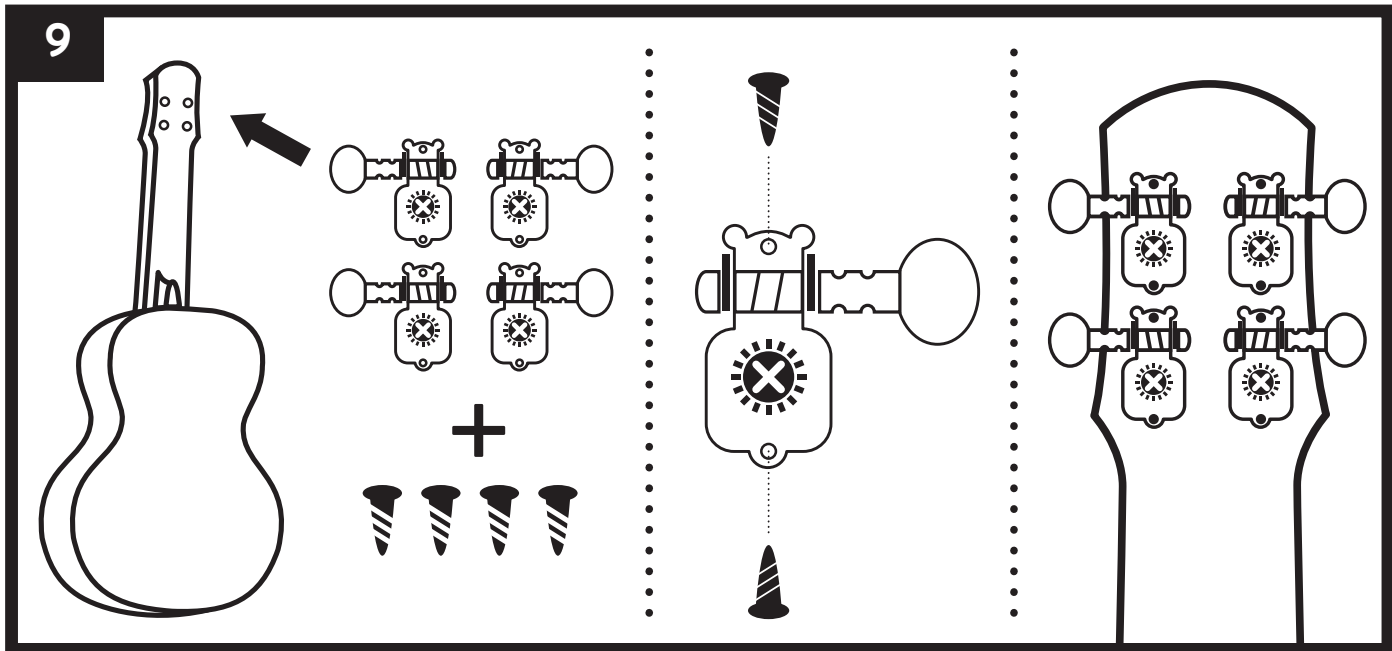
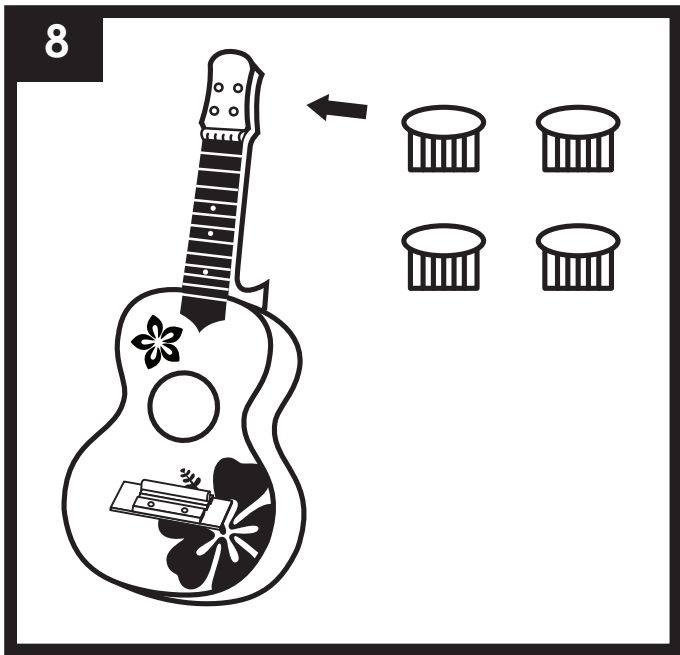
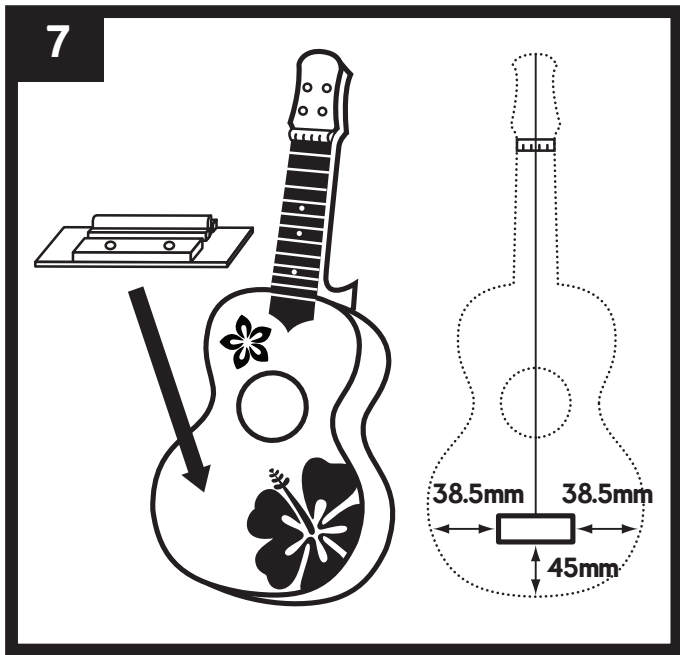
Strings  
Cuerdas  
Cordes

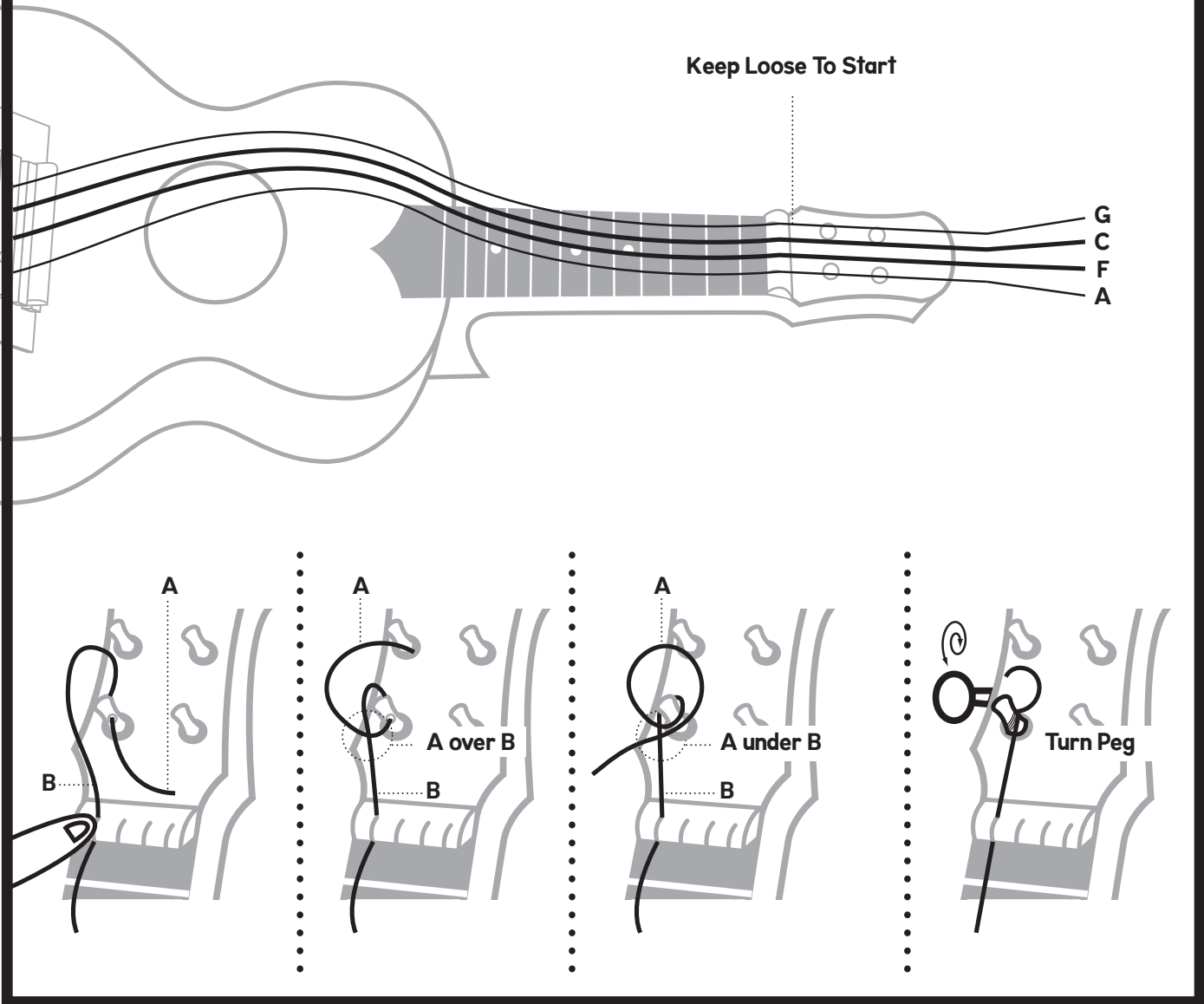
**Tools Needed** Wood Glue/Small Philips Screw Driver/Rubber Bands  
Masking Tape/Paint and Finishing materials

**Herramientas Necesarias** Pegamento para madera/Destornillador Philips pequeño/  
Gomas elásticas/Cinta de enmascarar/  
Pintura y materiales de acabado

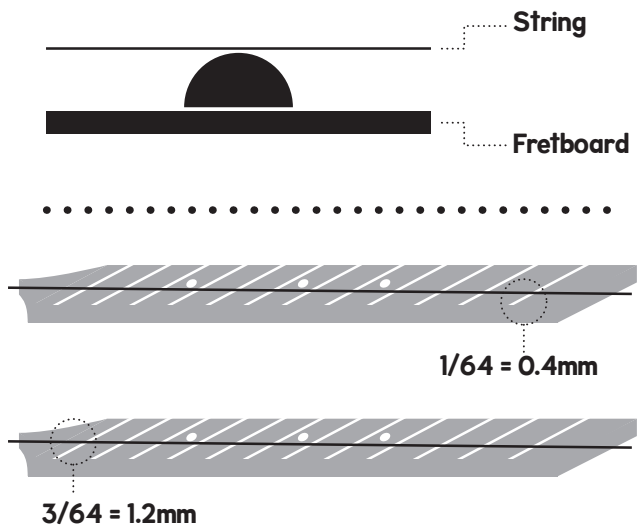
**Outils Nécessaires** Colle à bois/Petit tournevis Philips/Élastiques  
Ruban de masquage/Peinture et matériaux de finition



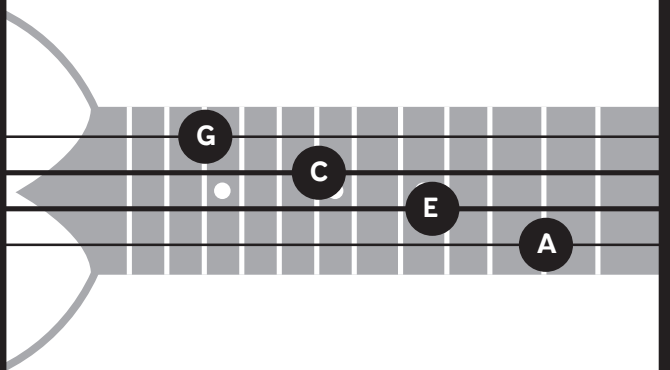




11 String Height



12



# DIY MAKE YOUR OWN MUSIC UKULELE

**Distributed by noted / Distribuido por noted / Distribu  par noted  
Made in China / Hecho en China / Fabriqu  en Chine**

**noted llc  
info@notedco.com  
800-600-7216  
55 washington st. #457 brooklyn ny 11201**

**noted uk ltd  
info@notedco.com  
44 020 700 4107  
27 old gloucester st london wc1n 3xx**

**[www.notedco.com](http://www.notedco.com)**